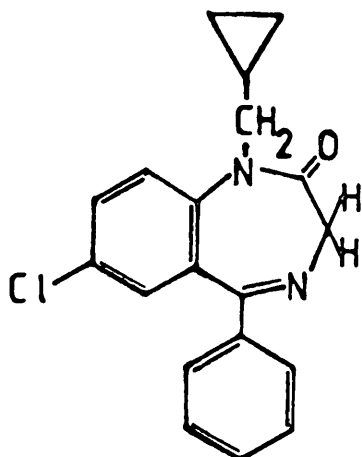


Prazepam



7-chlor-1-cyclopropyl-
methyl-5-phenyl-
2,3-dihydro-1H-
1,4-benzodiazepin-2-on

C₁₉ H₁₇ Cl N₂ O

MG 324,8

Fp 145° - 146°

Extraktion: aus schwach saurer (pH5), schwach alkalischer (pH8)
Lösung mit Ether, Dichlormethan

DC: LM 4 (Chloroform-Aceton 80:20) Rf 0,83
LM 6 (Methanol-Ammoniak 99: 1) Rf 0,86
Detektion: MV-Licht Fluoreszenz-Löschung
Dragendorff orange
Jodplattent/konz. HCl 2+1 violett

GC: Retentionsindices

OV 1	210°	2720
OV 17	210°	3160

UV: Methanol Max. 312 nm, E (1%, 1cm) 60
" 227 " , E (1%, 1cm) 720
0,1 N H₂SO₄ Max. 285 nm, E (1%, 1cm) 900
" 238 " , E (1%, 1cm) 1760
Boratpuffer Max. 308 nm, E (1%, 1cm) 60
pH 9,5 Schulter bei 250 nm und 228 nm
0,1 N NaOH " 306 nm, E (1%, 1cm) 75
Schulter bei 251 nm

IR: 1675, 1613, 1482, 1447, 1412, 1365, 1327, 835, 815, 785,
742, 708, 695 cm⁻¹

MS: 70 eV

55	85,8%	270	18,8%	323	28,9%
91	100,0%	271	24,7%	324	89,5%
241	29,2%	295	55,5%	325	26,7%
269	83,0%	296	60,5%	326	27,5%

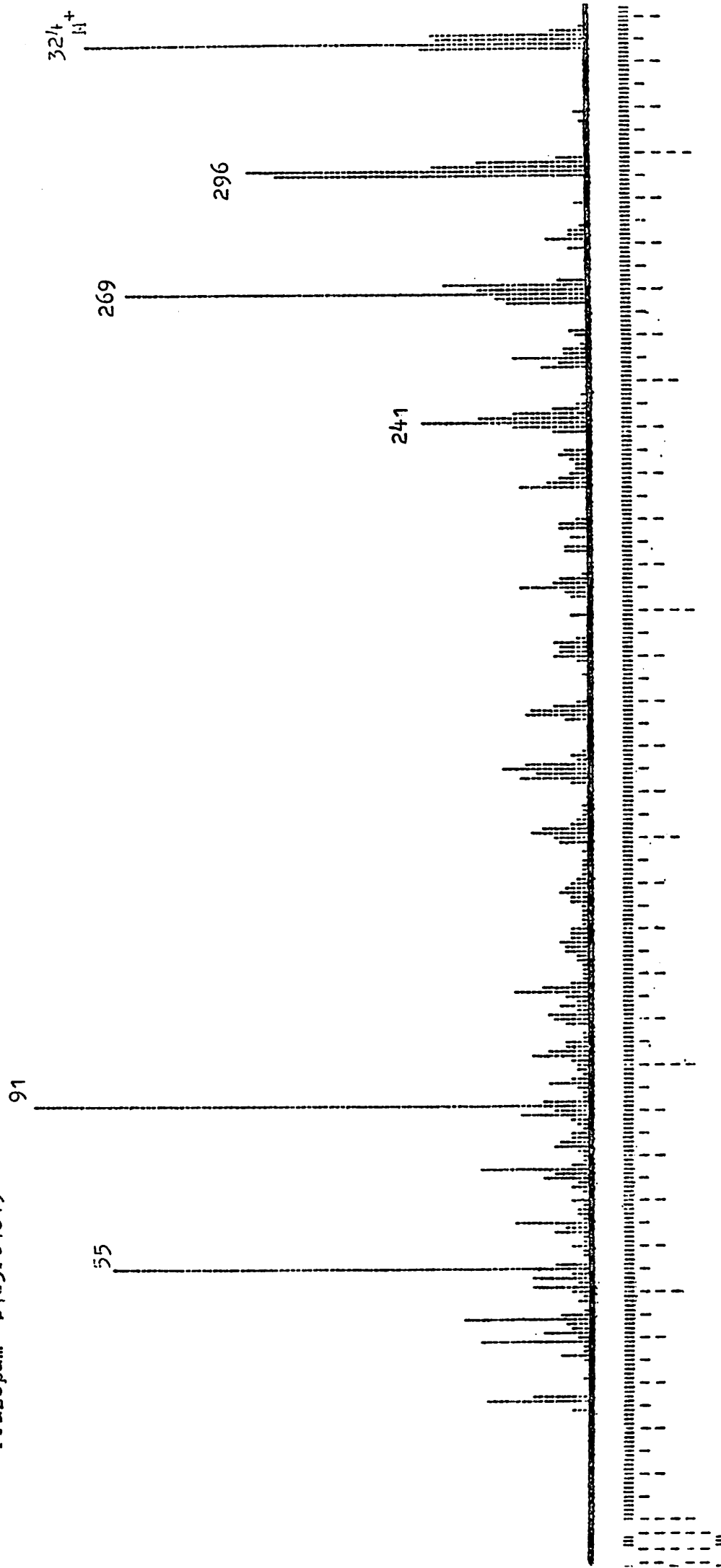
BP: 91, MP: 324

- Dosierung:** 2 x 10 mg morgens u. abends bzw.
5,5 u. 10 mg morgens, mittags u. abends
Tagesdosis: 60 bis 90 mg/die
- Konzentrationen:** therapeutisch: nach Einnahme von 10 - 20 mg
0,2 bis 0,6 mg/L Plasma,
s. Aderjahn, R., *Toxichem Z*, (9-10) 1979,
Baselt, R. C., *Disposition of toxic drugs
and chemicals in man*, vol. 1, S. 148-149,
Biomedical Publications, Canton (1978)
Schütz, H., *Benzodiazepines - A Handbook*,
Berlin/Heidelberg/New York (1982), S. 229
- Halbwertszeit im Blut:** 1 - 2 Stunden
s. Schütz, H.
- Metabolisierung:** Desalkylierung zu Desmethyldiazepam
Hydroxylierung zu 3-Hydroxyprazepam und Oxa-
zepam (vorwiegend als Glucuronid)

Przepam

- 3 -

Przepam 0105PU1819



SPY TRASET MODE	SINGLE BEAM FIXED RESPONSE AUTO SMOOTH	SCAN TIME MINS	RESPONSE 1 2 3 4 0 0 0 0	cm ⁻¹ EXP SLITWIDTH	% T EXP BACK OFF	REMARKS
-----------------	--	-------------------	--------------------------------	-----------------------------------	---------------------	---------



3500	3000	2500	2000	1800	1600	1400	1200	1000	800	600	400	200
Przepam			TECHNIQUE	PATHLENGTH			OPERATOR	PYE LARCAM LTD				
			REFERENCE	CONCENTRATION			DATE	CAMBRIDGE ENGLAND				
							REF No	PART No 641749				

