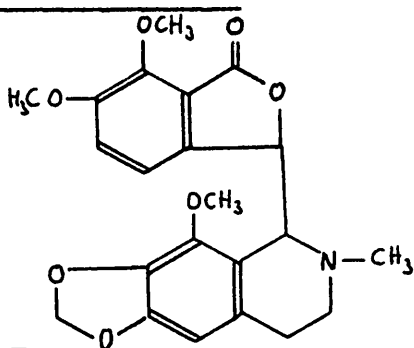


N a r c o t i n



(-)-L-(1,2,3,4-Tetrahydro-8-methoxy-2-methyl-6,7-methylenedioxyisochinol-1-yl)-5,6-dimethoxyphthalid

$C_{22}H_{23}NO_7$

MG 413,4

Fp 174-176° (als Base)

Extraktion: aus saurer und alkalischer Lösung mit Chloroform

D C : LM 1 (Essigester-Methanol-Ammoniak 85:10:5) Rf 0,68

LM 4 (Chloroform-Aceton 4:1) Rf 0,38

LM 6 (Methanol-Ammoniak 99:1) Rf 0,66

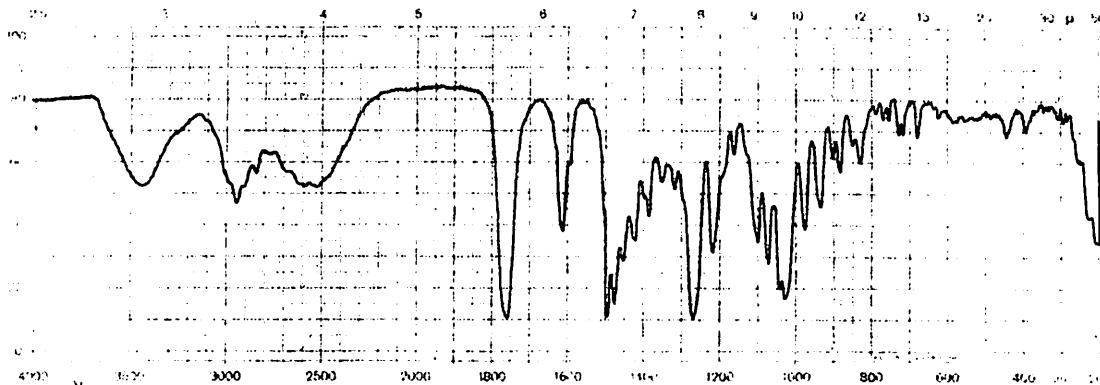
Detektion: UV-Licht: Fluoreszenzlöschung

Jodplateat: gelb-braun

G C : Retentionsindices bei 300° 3 % OV 1 . 3210

3 % OV 17 3910

I R : als Hydrochlorid: 1760, 1610, 1490, 1270, 1220, 1070, 1030  $cm^{-1}$



U V : Methanol

Max. 291 nm, E (1%,1cm) 100  
310 nm, 120

Dosierung: bis zu 120 mg/d, letal ab 100 mg/kg

M S : GC/MS-Kopplung, Magnetgerät, 250°, 70 eV

kein MP, BP 220

42	19 %	135	3 %
51	11 %	147	10 %
63	7 %	165	4 %
77	17 %	176	3 %
91	6 %	193	3 %
105	5 %	205	15 %
118	8 %	220	100 %

Abbildung umseitig!

WARNING 1979

NARCOTINE STD., USACIL-EUROPE, 3%OV-17, 250 C

# 192 GCMS (NOSCAPINE), EM VOLTS 1500

