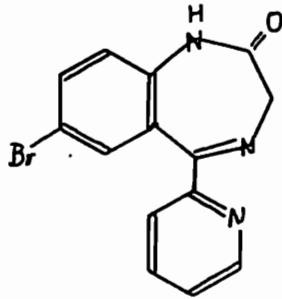


Bromazepam



7-Brom-1,3-dihydro-5-(2-pyridinyl)-
2H-1,4-benzodiazepin-2-on

$C_{14}H_{10}BrN_3O$

MG 316,16

Fp 234 - 242° C (Zers.)

Extraktion: aus alkalischer Lösung mit Äther, Dichlormethan

DC : LM 1: Essigester-Methanol-Ammoniak 85:10:5 Rf 0,55

LM 6: Methanol-Ammoniak 99:1 Rf 0,86

Detektion: Jodplattat/konz. HCl 2:1 dunkelbraun mit
gelbem Rand

GC : Retentionsindices OV 1 250° 2640
OV 17 250° 3280

UV : 0,1 N H₂SO₄ Max. 242 nm, E(1%,1cm) 560

0,1 N NaOH Max. 245 nm, E 725

265 nm, E 770

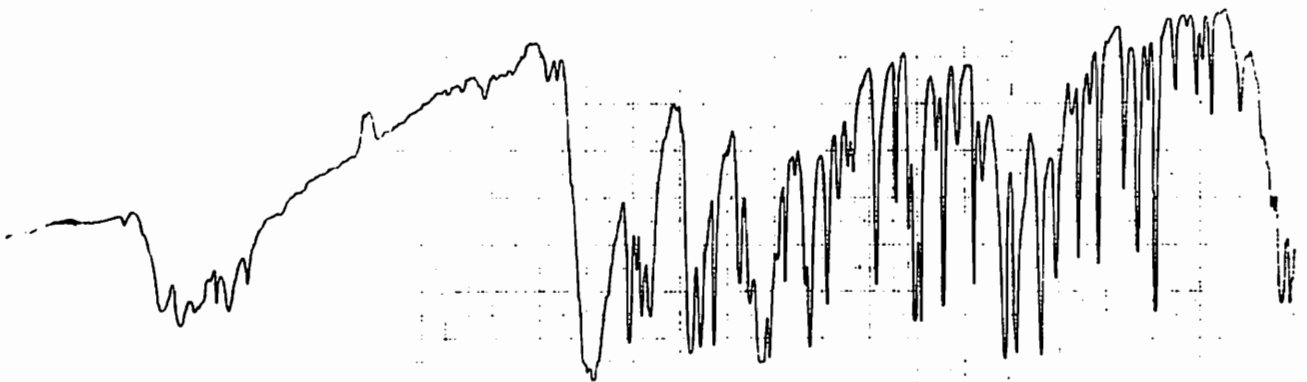
350 nm, E 82

Boratpuffer, pH 9,5

Max. 237 nm, E 760

322 nm, E 39

IR : 1685, 1610, 1480, 1330, 1227, 1065, 991, 945, 817,
790, 540, 495 cm⁻¹



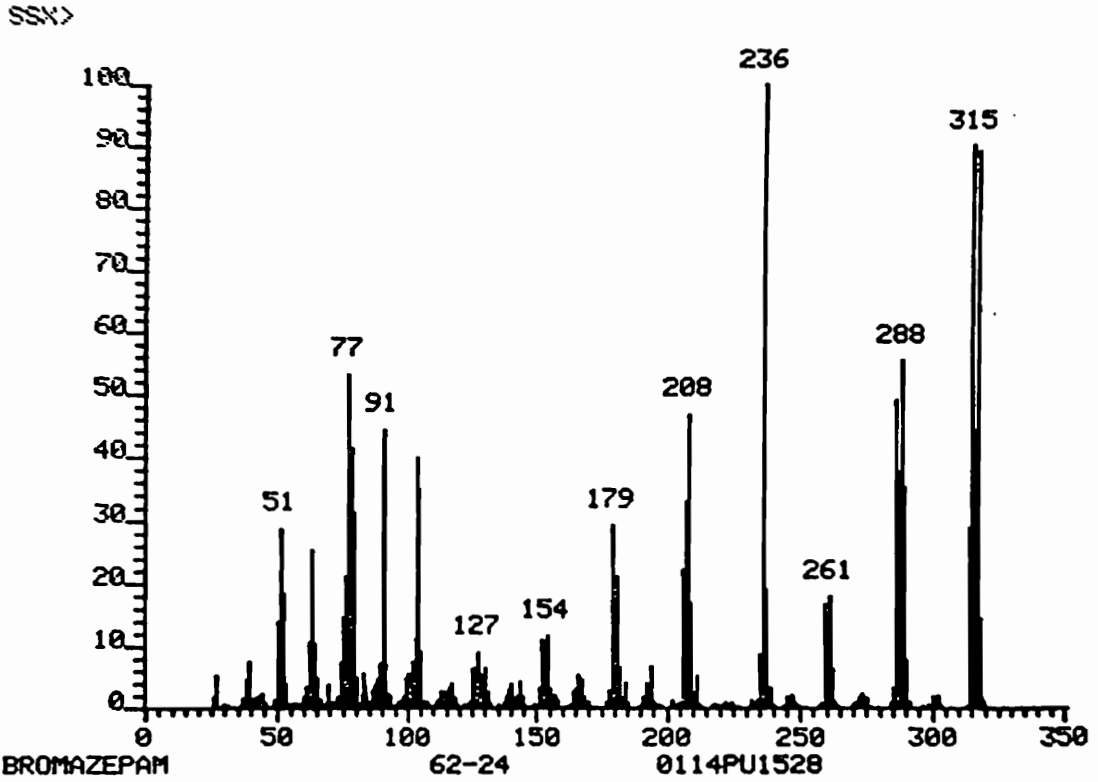
Metabolismus: Hydroxylierung zu 3-Hydroxybromazepam

Bromazepam

MS : 70 eV

MP 316, BP 236

51	28,7 %	236	100,0 %
77	53,3 %	287	37,5 %
91	44,5 %	288	55,4 %
179	29,3 %	315	89,9 %
208	46,9 %	316	88,9 %



BROMAZEPAM

62-24

0114PU1528

ANALYSIS NAME: K50281.SUB SPEC# 62 NORM: B /SCALE: 210320

DATE: JUL 10 81 08:36:31 U03.6